

Bwletin Newyddion Llais y Claf

Rhifyn 42

Haf 2021

Gweithio Cyfunol

Mae'r holl staff bellach yn gweithredu drwy'r dull cyfunol o weithio. Rydym wedi mabwysiadu cymysgedd o weithio gartref a'r swyddfa felly rydym yn parhau i gefnogi cleifion a'r cyhoedd.

Mae'r holl gyfarfodydd Pwyllgor a drefnwyd yn parhau i gael eu cynnal drwy Microsoft Teams gyda rhai staff ac aelodau bellach yn dewis mynychu wyneb yn wyneb drwy'r swyddfa. Mae ein holl gyfarfodydd a drefnwyd, y mae rhai ohonynt ar agor i'r cyhoedd, i'w gweld ar ein gwefan [yma](#).

Croeso

Roeddem yn falch iawn o roi croeso cynnes i Ms Linda Joseph, sydd wedi ymuno â'n tîm yn ddiweddar fel ein Dirprwy Brif Swyddog newydd.

Aelodaeth Cyfetholedig

Eisiau gwneud gwahaniaeth, dysgu sgiliau newydd a chwrdd â phobl newydd?

Rydym yn chwilio am bobl frwdfrydig i weithredu fel llygaid a chlustiau cleifion a'r cyhoedd ac annog eraill i ddweud eu dweud am wasanaethau'r GIG. Os oes gennych ddiddordeb mewn bod yn wirfoddolwr i ni, cysylltwch â'r swyddfa ar **01633 838516** am fwy o fanylion.

Dolenni defnyddiol:

Mae'r ffordd rydych chi'n defnyddio gwasanaethau'r GIG wedi newid, dyma beth i'w ddisgwyl gan eich Meddyg

Teulu: <https://www.youtube.com/watch?v=tJhF6cNXbOc>

Llywodraeth Cymru – canllawiau: <https://gov.wales/coronavirus>



Agoriad Swyddogol Ysbyty Prifysgol Y Faenor

Roeddem yn falch iawn o gael ein gwahodd i seremoni agoriadol swyddogol Ysbyty Prifysgol Y Faenor. Cynhaliwyd y digwyddiad ar ddydd Gwener 27 Awst 2021 a mynychwyd yr agoriad gan Y Gwir Anrh Brif Weinidog Cymru – Mark Drakeford AS.



Ar yr achlysur arbennig hwn, hoffem ganmol gwaith caled yr holl staff sy'n ymwneud ag agor yr ysbyty a gwaith caled parhaus holl staff y GIG hyd yma.



Dychwelyd i Ymgysylltu Wyneb yn Wyneb

Ymwelodd aelodau Cyngor Iechyd Cymuned Aneurin Bevan â'r Adran Achosion Brys yn Ysbyty Prifysgol Y Faenor yn ddiweddar, i gynnal sgysiau wyneb yn wyneb â chleifion a oedd yn mynychu'r adran dros gyfnod o 7 diwrnod.

Dyma'r tro cyntaf i aelodau gynnal ymgysylltiad wyneb yn wyneb â chleifion ers dechrau'r pandemig ym mis Mawrth 2020. Bydd adroddiad llawn o'r canfyddiadau ar gael yn fuan.

N.Dd Cynhaliodd pob aelod brofion Covid llif ochrol cyn cynnal yr ymarfer ymgysylltu hwn. Cynhaliwyd asesiadau risg priodol hefyd mewn cydweithrediad â'r Bwrdd Iechyd Prifysgol.





Diweddariadau'r CIC...

Gweithio ar Brosiectau gyda'r Bwrdd Iechyd

Prosiect Gofal Cymhleth/Huntington

Yn dilyn llwyddiant eithriadol ein Prosiect "Cyfeillio" FaceTime, gweithiodd y CIC i siarad â chleifion a oedd yn cael gofal gan dimau Gofal Cymhleth/Huntington. Roedd aelodau'r CIC yn ymgysylltu â chleifion yn eu cartrefi eu hunain drwy FaceTime. Fel yr addawyd yn ein rhifyn Gwanwyn, mae adroddiad llawn i'w weld [yma](#).



Prosiect Cleifion Mewnol Ysbyty Prifysgol Y Faenor

Cynhaliwyd y prosiect hwn ym mis Mawrth 2021 a galluogodd ein haelodau i siarad â chleifion yn rhithiol ar wardiau yn Ysbyty Prifysgol Y Faenor. Fel yr addawyd yn ein cylchlythyr gwanwyn, gellir gweld adroddiad llawn ar y prosiect [yma](#).



Prosiect Apwyntiadau Rhithwir

Ym mis Mehefin, gwnaethom gyhoeddi ein hadroddiad ar ôl clywed gan **698** o bobl am eu profiadau neu eu barn ynghylch defnyddio **apwyntiadau** rhithwir neu "o bell" mewn gofal iechyd. Roedd pobl yn gefnogol ar y cyfan i apwyntiadau rhithwir yn parhau ar ôl y pandemig, ond dywedodd na ddylai apwyntiadau o bell ddisodli dulliau wyneb yn wyneb, ond ategu'r systemau apwyntiad lle y bo'n briodol. Gweler adroddiad llawn ein canfyddiadau [yma](#). Gallwch barhau i rannu eich barn gyda ni am y pwnc hwn [yma](#).

Gwefan:

www.aneurinbevanhc.wales.nhs

Ffôn:



01633 838516

E-bost:



enquiries.aneurinbeva@nchc.waleshc.org.uk

Arolygon i rannu eich profiadau a'ch meddyliau...

Gofal y GIG yn ystod y Coronafeirws

Rhannodd **276** o bobl eu profiadau o gael mynediad at wasanaethau'r GIG yn ystod mis Ebrill – Gorffennaf 2021. Dewch o hyd i'n sesiynau briffio adborth cyhoeddus [yma](#) i weld ciplun o'r pethau y mae pobl yn dweud wrthym amdanynt bob mis. Parhewch i rannu eich profiadau drwy gwblhau ein harolwg [yma](#). Byddwn yn rhannu gyda'r GIG yr hyn y mae pobl a chymunedau lleol yn ei ddweud wrthym. Mae hyn er mwyn i'r GIG allu gweld beth mae pobl yn ei feddwl sy'n gweithio'n dda a chymryd camau i wella gofal lle mae angen hyn - cyn gynted â phosibl.



Diabetes

Ydych chi neu rywun rydych chi'n gofalu amdano'n Ddiabetig? Hoffem glywed gan unrhyw un sy'n cael apwyntiadau meddygol neu sy'n cael cymorth gan y tîm diabetig, yn yr ysbyty ac yn y gymuned. Bydd y darn hwn o waith yn ein helpu i ddeall yn well y pryderon a rannodd pobl gyda ni am gyfathrebu gan y gwasanaeth diabetes ers dechrau'r pandemig. Rhannwch eich profiad gyda ni drwy gwblhau ein harolwg [yma](#).

Arolwg Mynediad Meddygon Teulu

Dros y deuddeg mis diwethaf rydym wedi clywed gan **1320** o unigolion a oedd am rannu eu profiadau gyda ni drwy gwblhau'r arolwg ar-lein. Galluogodd yr arolwg hwn i ni gael gwell golwg ar yr hyn y mae'r cyhoedd yn ei brofi wrth gael mynediad at eu gwasanaethau meddygon teulu. Cafwyd themâu cyffredin o'r adborth - anhawster gwneud apwyntiadau, problemau cael ateb ar y ffôn, argaeledd gwasanaethau ar-lein, staff trin galwadau a chyfathrebu, presgripsiynau a chanlyniadau profion. Fel yr addawyd yn ein cylchlythyr Gwanwyn, gweler yr adroddiad llawn [yma](#). Gallwch hefyd rannu eich profiad gyda ni drwy gwblhau ein harolwg [yma](#).

Gwefan:

www.aneurinbevanhc.wales.nhs

Ffôn:

[01633 838516](tel:01633 838516)

E-bost:

enquiries.aneurinbeva@nchc.wales.nhs.uk



Arolygon i rannu eich profiadau a'ch meddyliau...

Sut mae'r gymuned fyddar yn cael mynediad at ofal iechyd

Clywsom gan **45** o unigolion a oedd am rannu eu profiadau o gael mynediad at ofal y GIG gyda ni. Ym mis Awst, gwnaethom gyhoeddi adroddiad yn manylu ar yr hyn yr oedd gan yr unigolion hynny i'w ddweud am amrywiaeth o wasanaethau'r GIG o Awdioleg i apwyntiadau plant, gallwch weld yr adroddiad llawn [yma](#).



Mae'r arolwg hwn yn dal i fod yn weithredol felly parhewch i rannu eich adborth [yma](#).

Ward Rowan a Derw, Ymgysylltu â'r Ysbyty Sir

Cynhaliwyd ymgyrch ymgysylltu gychwynnol yn Ward Rowan yr Ysbyty Sirol ym mis Hydref 2020 a Ward Oak ym mis Chwefror 2021. Ar yr adegau hynny, codwyd materion gan bobl ynghylch lefelau staffio a rhannu gwybodaeth am gyfleusterau wardiau i gleifion sydd newydd eu derbyn.

Yn ystod mis Ebrill a mis Mai 2021 gwnaethom ailadrodd yr ymgyrch ymgysylltu ar y ddwy ward i fonitro adborth a phrofiad cleifion. Fel yr addawyd, yn ein rhifyn Gwanwyn, gweler yr adroddiad llawn ar ein canfyddiadau [yma](#) sy'n manylu ar rai gwelliannau cadarnhaol.



Gwefan:

www.aneurinbevanhc.wales.nhs

Ffôn:



01633 838516

E-bost:



enquiries.aneurinbeva.nhc@waleschc.org.uk

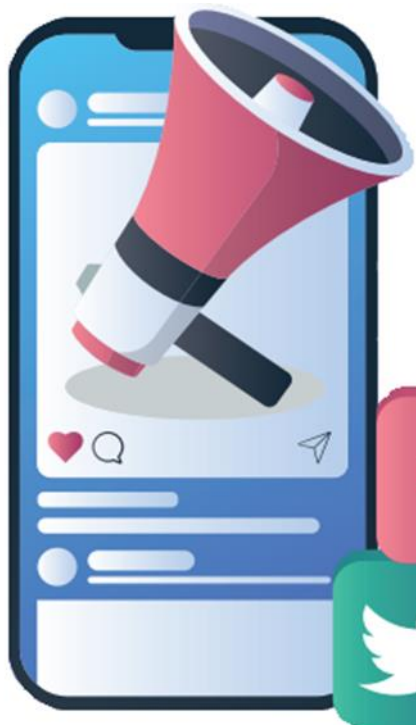
Diweddariadau CIC...

Gwasanaeth Eiriolaeth y CIC

Rhwng 1 Mai 2021 a 31 Awst 2021, derbyniwyd **127** o gwynion ac ymholiadau newydd. Ar hyn o bryd mae gennym **131** o achosion agored, sy'n gynydd ar bryderon agored ers y cylchlythyr diwethaf. Y brif thema ymholiadau yw mynediad at feddygon teulu dros y ffôn.

Y prif bryderon yw:

- ❖ Gofal Sylfaenol Meddygon Teulu
- ❖ Derbyn Argyfwng/Damweiniau ac Achosion Brys
- ❖ Gofalu am yr Henoed



Ewch i'n gwefan [yma](#)
Rydym ar Gyfryngau
Cymdeithasol!

Facebook!

Ymwelwch â ni ar Facebook [yma](#)
neu chwiliwch "CIC Aneurin Bevan CHC"

Twitter!

Ymwelwch â ni ar Twitter [yma](#) neu
chwiliwch @bevanhc

Fformatau hygyrch

Os hoffech gael y cyhoeddiad hwn mewn fformat a/neu iaith arall, cysylltwch â ni. Mae ein cyhoeddiadau hefyd ar gael i'w lawrlwytho a'u harchebu o'n gwefan.